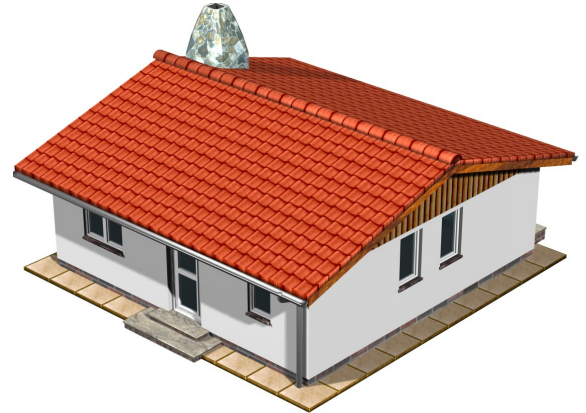


Architektenhaus - AFH01

Individuell in Gestaltung und Ausstattung



Kurzbeschreibung:

Großzügiges Ferienhaus in Würfelform mit Satteldach. Große raumhohe Fenstertüren im Terrassenbereich sorgen für viel Licht im Wohnraum.

Satteldach (DN 30°) mit Hartdacheindeckung. Zur Kostenminimierung sollte ein Flachdach gewählt werden.

Auf Wunsch könnte auch ein Kamin eingebaut werden.

Die abgebildeten Grundrisse und Ansichten stellen nur einen Vorschlag dar. Die Grundrisse, Ansichten und das eingesetzte Material werden den individuellen Bedürfnissen des Bauherrn angepasst.

Wohnflächen:

Diele:	6,20 m ²
Schlafen:	9,80 m ²
Wohnen/Pantry:	42,00 m ²
Du/WC:	3,80 m ²

Gesamt: 61,80 m²
(abzügl. 3 %)

Grundfläche:

8,48 m x 8,48 m

Geschätzte Objektkosten:

(einfacher Standard inkl. Bodenplatte)

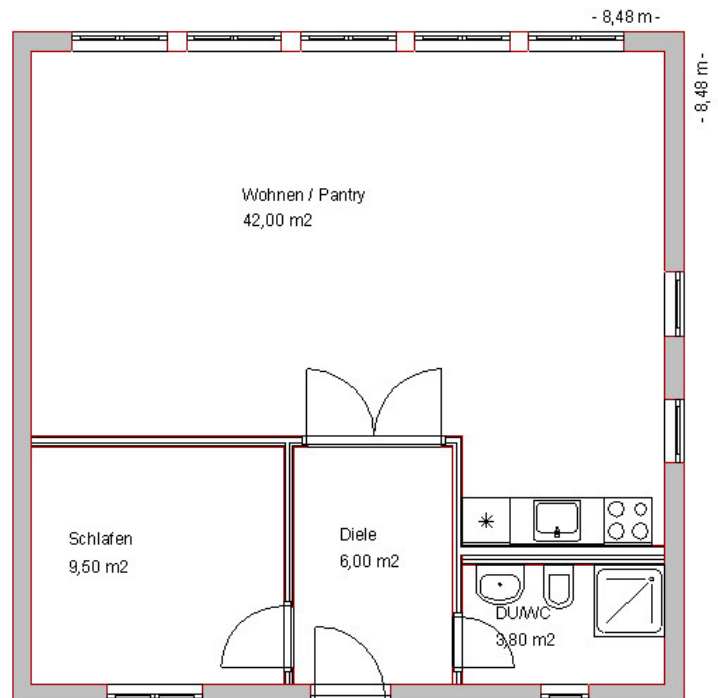
brutto €54.550,00

Nicht enthalten sind Einbauküchen, Heizung und Kamine. Es wird vorausgesetzt dass notwendige Medien auf dem Grundstück anliegen.

Honorarkosten:

(für Genehmigungsplanung inkl. Gebäudestatik)

brutto €1.534,00



bauplan GmbH

Berliner Allee 207
D-13088 Berlin

Telefon: (0 30) 96 20 38 91
Telefax: (0 30) 96 20 38 92

Email: kontakt@bauplan-berlin.de

© bauplan GmbH

Alle Rechte vorbehalten:

Die Verwertung des Entwurfs, auch auszugsweise, ist ohne Zustimmung der bauplan GmbH urheberrechtswidrig und strafbar. Dies gilt auch für Vervielfältigungen, Mikroverfilmung und die Verarbeitung mit elektronischen Systemen.