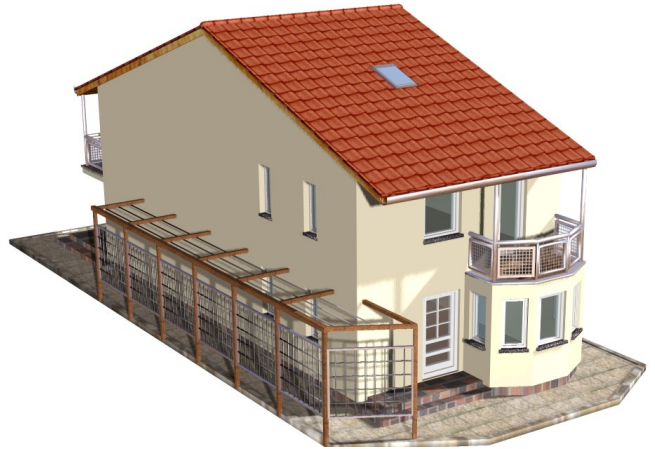


Architektenhaus - AWH01

Individuell in Gestaltung und Ausstattung

Kurzbeschreibung:

2-geschossiges massives Einfamilienhaus für besonders schmale Grundstücke.
Das Gebäude lässt sich ohne weiteres auch als Reihen- oder Doppelhaus errichten.
Im Obergeschoss verfügt das Haus über 2 große Balkone jeweils an den Schmalseiten.
Die Raumgestaltung ist großzügig mit klarer Trennung von Arbeitsraum und Gäste-WC im Erdgeschoß vom eigentlichen Wohnbereich der Familie.



Die abgebildeten Grundrisse und Ansichten stellen nur einen Vorschlag dar. Die Grundrisse, Ansichten und das eingesetzte Material werden den individuellen Bedürfnissen des Bauherrn angepasst.

Flächen:

Wohnfläche
Gesamt ca. 113 m²

Grundfläche:
5,60 m x 12,60 m
Im EG mit 2 Erkern

erforderliche Mindestgröße
des Grundstücks:

12,00 m x 22,60 m ~ 271 m²

Geschätzte Baukosten:

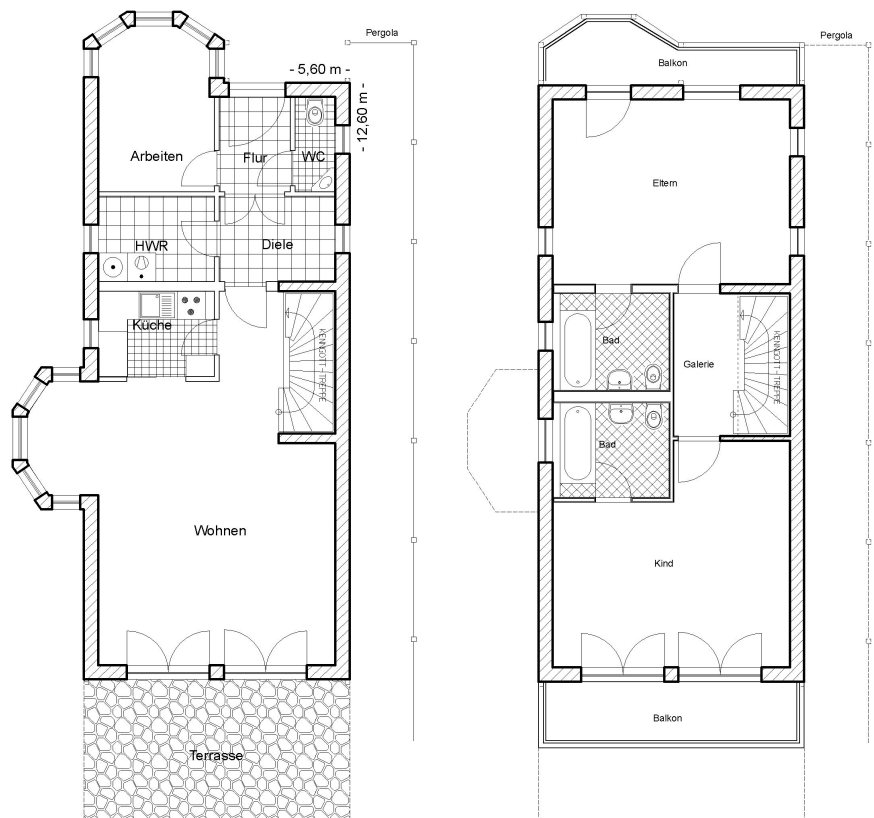
(ohne Erschließung)

€ 123.800,00

Honorarkosten:

(Genehmigungsplanung, inkl. Gebäudestatik)

~ € 1.850,00



bauplan GmbH

Berliner Allee 207
D-13088 Berlin

Tel: (0 30) 96 20 38 91
Fax: (0 30) 96 20 38 92

Email:
kontakt@bauplan-berlin.de

© bauplan GmbH

Alle Rechte vorbehalten:

Die Verwertung des Entwurfs, auch auszugsweise, ist ohne Zustimmung der bauplan GmbH urheberrechtswidrig und strafbar. Dies gilt auch für Vervielfältigungen, Mikroverfilmung und die Verarbeitung mit elektronischen Systemen.